

MATEMATIKA

3.
třída

NEOTVÍREJ,
DOKUD NEDOSTANEŠ
POKYN OD ZADÁVAJÍCÍHO!

JMÉNO

TŘÍDA

ČÍSLO ŽÁKA

AŽ ZAHÁJÍŠ PRÁCI, NEZAPOMEŇ:

- každá úloha má jen jedno správné řešení
- úlohy můžeš řešit v libovolném pořadí – začni od nejlehčích
- test obsahuje 18 úloh – na jeho řešení máš 25 minut

 **scio.cz**

www.scio.cz, s.r.o.
Pobřežní 34, 186 00 Praha 8
tel.: 234 705 555
fax: 234 705 505
e-mail: scio@scio.cz
www.scio.cz

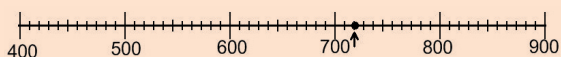
© Scio® 2011

Veškerá práva vyhrazena. Testy jsou určeny výhradně k použití v rámci testování projektu Stonožka 3 v březnu a dubnu 2011. Žádná část tohoto materiálu nesmí být žádným způsobem reprodukována bez předchozího souhlasu společnosti Scio.

1. Které z následujících čísel je o 37 větší než 890?

- (A) 927
- (B) 917
- (C) 853

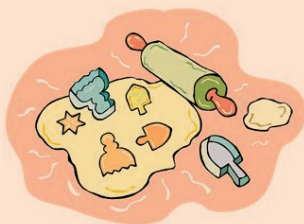
2. Na číselné ose byly zapsány vzdálenosti některých hlavních měst od Prahy takto: Řím 922 km, Brusel 721 km a Paříž 885 km.



Která z uvedených vzdáleností je zaznačena šipkou?

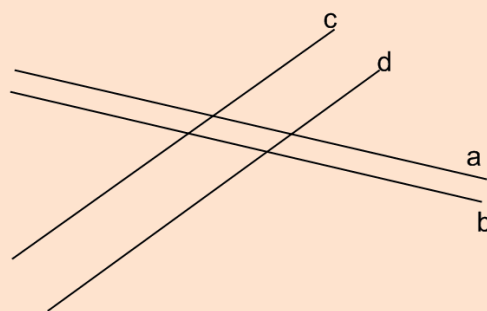
- (A) Řím
- (B) Brusel
- (C) Paříž

3. Adam pomáhal mamince zdobit cukroví. V misce měl 78 mandlí a na každý dortík měl dát přesně 8 mandlí. Kolik dortíků nazdobil a kolik mandlí mu zbylo?



- (A) nazdobil 9, zbylo 6
- (B) nazdobil 10, zbyly 2
- (C) nazdobil 8 a zbylo 12

4. Na obrázku jsou přímky a, b, c, d.



Rozhodni, zda je správné tvrzení: $a \parallel c$ (přímka a je rovnoběžná s přímkou c).

- (A) ano
- (B) ne

5. Ve které z uvedených možností je číslo 846 správně zaokrouhleno na desítky?

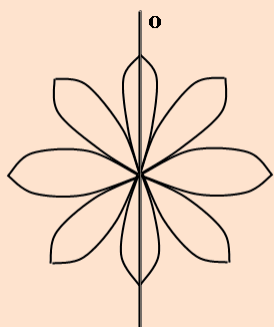
- (A) 800
- (B) 840
- (C) 850

6. Vypočítej: $320 - (90 + 80) =$

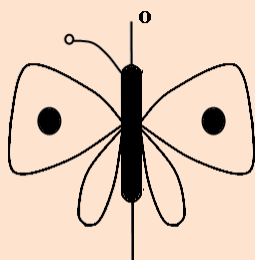
- (A) 150
- (B) 310
- (C) 330

7. Který z následujících obrázků má stejnou levou i pravou část (je souměrný podle osy o)?

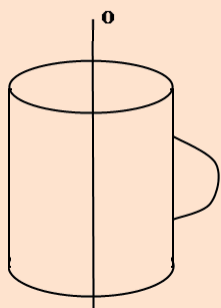
(A)



(B)



(C)



8. Vypočítej: $77 - (48 + 21) - 2 \cdot 3 =$

(A) 2
 (B) 18
 (C) 44

9. Upokladny bylo napsáno: Děti do 150 cm mají vstup zdarma. Které z dětí **neplatily** vstup, když Eva měří 1 m 42 cm, Karel 1 m 56 cm, Jana 1 m 49 cm a Bertík 1 m 51 cm?

(A) Bertík
 (B) Karel
 (C) Eva a Jana

10. Panenka stojí 325 Kč, míč stojí 235 Kč a encyklopedie stojí 532 Kč.

Ve kterém z následujících seznamů jsou věci seřazeny od nejlevnější po nejdražší?



(A) panenka, míč, encyklopedie
 (B) míč, panenka, encyklopedie
 (C) encyklopedie, míč, panenka

11. Který z následujících geometrických útvarů na obrázku **není**?



- (A) trojúhelník
(B) čtverec
(C) obdélník

12. Lenka si chce koupit novou počítačovou hru. Má našetřeno 50 korun, od rodičů dostala 850 korun. Než si hru koupí, musí si koupit nový penál za 380 korun a výbavu do něj za 160 korun. Který z následujících výpočtů znázorňuje, kolik peněz Lence na hru zůstane?



- (A) $850 + 50 - 160 + 380 = 1120$
(B) $(850 + 50) - (160 + 380) = 360$
(C) $(850 + 160 + 50) - 380 = 680$

13.

Rozvrh hodin 3. A

	1.	2.	3.	4.	5.
PONDĚLÍ	ČJ	AJ	M	ČJ	AJ
ÚTERÝ	ČJ	M	ČJ	PRV	HV
STŘEDA	M	ČJ	TV	TV	VV
ČTVRTEK	ČJ	AJ	M	PČ	PRV
PÁTEK	ČJ	ČJ	M	PRV	

ČJ - český jazyk
M - matematika
AJ - anglický jazyk
PRV - prvouka
HV - hudební výchova
TV - tělesná výchova
VV - výtvarná výchova
PČ - pracovní činnosti

Která z následujících vět je podle uvedeného rozvrhu pravdivá?

- (A) Matematiku mají děti nejčastěji třetí hodinu.
(B) Žáci mají hudební výchovu ve stejný den jako pracovní činnosti.
(C) Každý den mají děti 5 vyučovacích hodin.

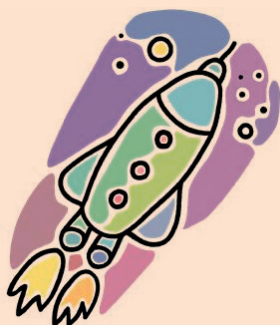
14. Iva je třikrát starší než její dvouletá sestra Lenka. Ivina maminka je pětkrát starší než Iva. Kolik let je mamince?

- (A) 30 let
- (B) 35 let
- (C) 45 let

15. Která z dvojic čísel obsahuje čísla ležící hned před a hned za číslem 790?

- (A) 789, 791
- (B) 780, 800
- (C) 700, 799

16. V budoucnosti se budou pořádat výlety na Měsíc. V první raketě bude 51 pasažérů, ve druhé 28 a ve třetí 42 pasažérů. Kolik lidí poletí na Měsíc v těchto třech raketách?



- (A) 111 lidí
- (B) 120 lidí
- (C) 121 lidí

- 17. Jindra si zapisoval do tabulky, kolik peněz si vydělal každý měsíc za pomoc na zahradě. V dubnu dostal 30 korun, v květnu 50 Kč, v červnu 50 Kč, v červenci 65 Kč a v srpnu 80 korun. Která z následujících tabulek je Jindrova?**

(A)

Měsíc	duben	květen	červen	červenec	srpen
Kč	30	50	50	65	80

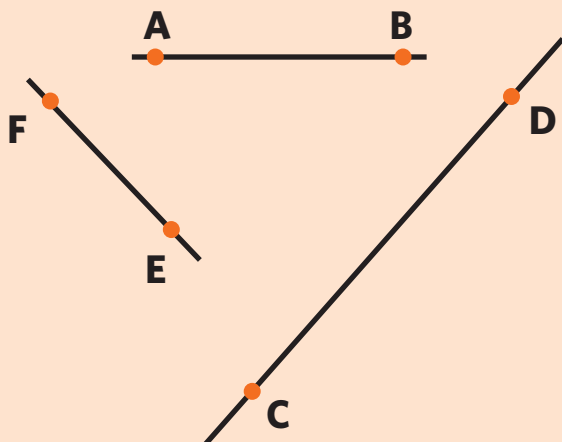
(B)

Měsíc	květen	červen	červenec	srpen	září
Kč	30	50	50	65	80

(C)

Měsíc	duben	květen	červen	červenec	srpen
€	30	50	50	65	80

18.



Která z narysovaných úseček je nejdelší?

- (A) AB
- (B) CD
- (C) EF

Použité zdroje:

Obrázky k úlohám č. 3, 10, 12, 16: <http://office.microsoft.com/cs-cz/images/>

Obrázky k úloze č. 7: Autorská tvorba

